

# 深圳市深投环保科技有限公司（松岗基地）

## 2020 年土壤环境自行监测结果公示

### 一、项目概况

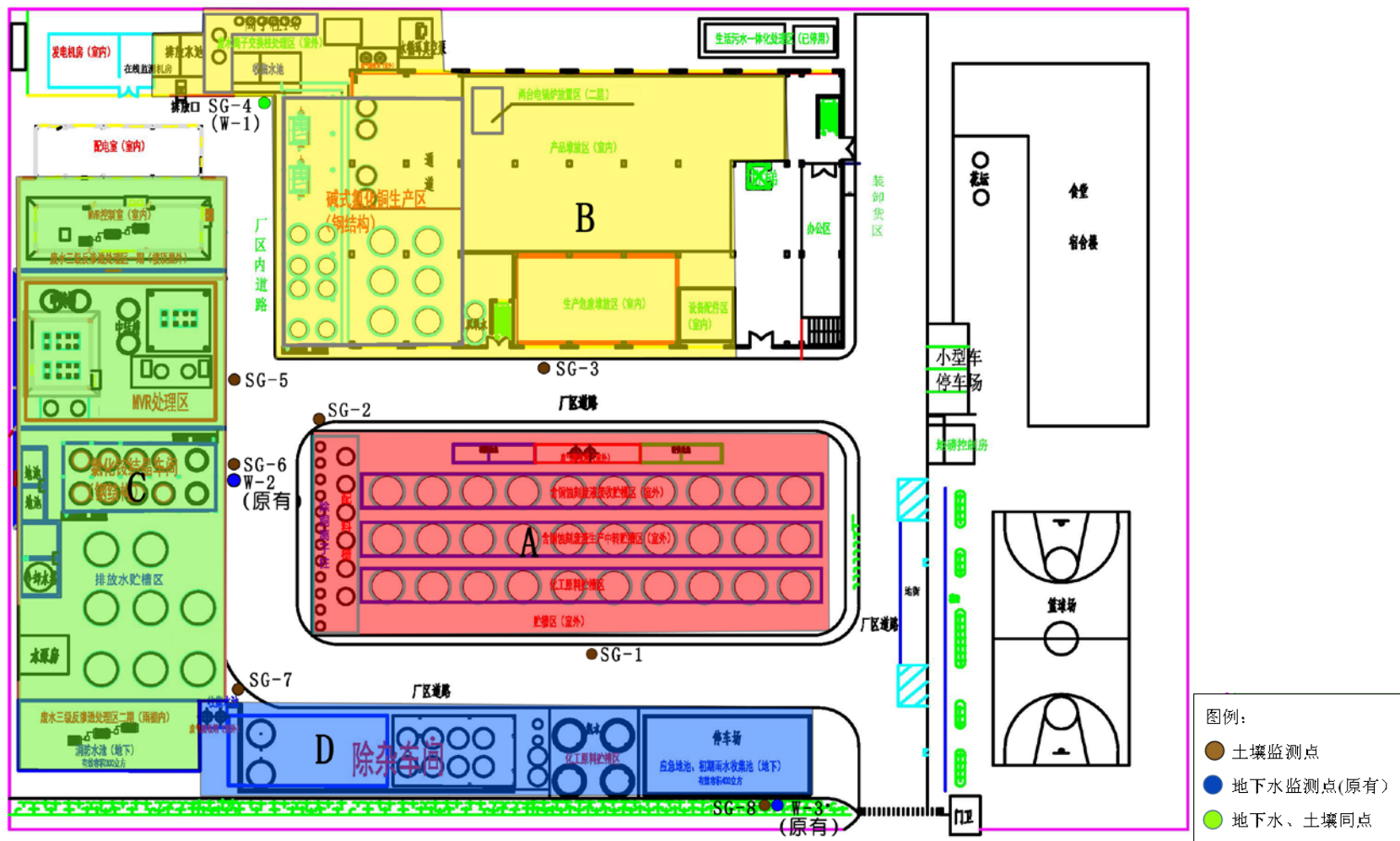
深圳市深投环保科技有限公司（松岗基地）位于深圳市宝安区松岗街道碧头第三工业区，占地面积约为 11616m<sup>2</sup>，总建（构）筑面积为 9830.1m<sup>2</sup>。根据《关于组织开展土壤污染重点监管单位用地土壤环境自行监测和土壤污染隐患排查工作的通知》（深环办〔2020〕80 号）文件要求，土壤重点监管单位应组织开展 2020 年度土壤环境自行监测工作。为此，深圳市深投环保科技有限公司（松岗基地）2020 年 4 月委托深圳市环境工程科学技术中心有限公司与深圳市国恒检测有限公司进行监测。

本次自行监测共布设 9 个土壤监测点（其中对照点 1 个，场地内 8 个）和 4 个地下水监测点（其中对照点 1 个，场地内 3 个），土壤和地下水监测指标参照《深圳市建设用地土壤环境调查评估工作指引（试行）》（深人环〔2018〕610 号）中危险废物治理（7724）全部必测项目，包括 123 项土壤检测指标和 57 项地下水检测指标，涉及重金属、无机物、挥发性有机物、半挥发性有机物、持久性有机物、石油烃（C<sub>10</sub>~C<sub>40</sub>）等类别。

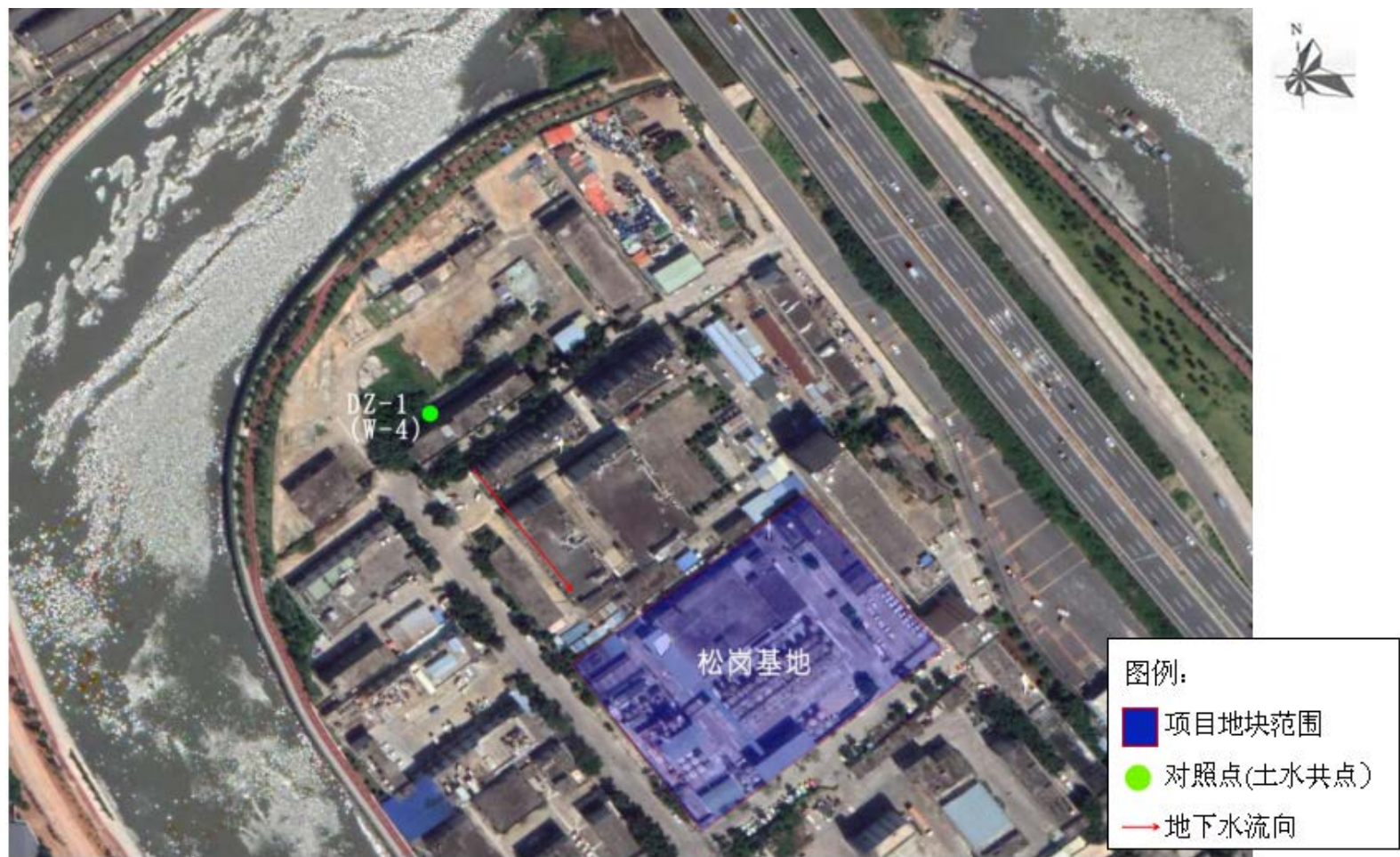
### 二、自行监测结论

根据检测报告，所有调查点位土壤污染物检测结果均满足《土壤环境质量 建设用地土壤污染风险管控标准》（GB36600-2018）的第二类用地标准、《建设用地土壤污染风

险筛选值和管制值》（DB4403/T 67-2020）的第二类用地标准，苯酚满足《北京市场地土壤环境风险评价筛选值 DB11-811-2011》相关标准；所有调查点位地下水污染物检测结果均满足《地下水质量标准》（GB/T14848-2017）V 类标准、《生活饮用水卫生标准》（GB5749-2006）标准，石油烃满足《按风险厘定的土地污染整治标准的使用指引》（香港环保署 2007 年 12 月）对应的标准。企业场界内地块无土壤和地下水污染迹象。



自行监测点位布设图 (厂区内)



自行监测点位布设图（对照点）